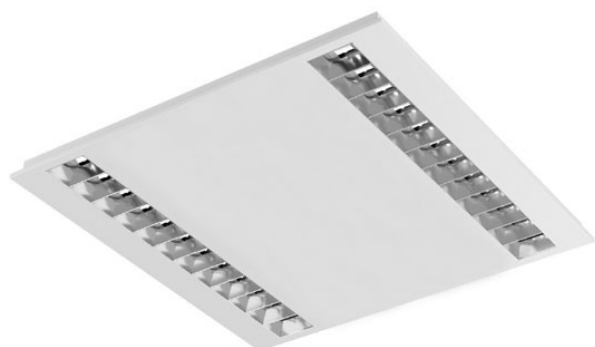


AERRO VI LED - DUO LOUVER SQ

serie: AERRO



 Led lights

 IP 20

 Einbau

595 × 595 × 30.5 mm

LED Bürobeleuchtung für Einbaumontage

Leuchtkele für Montage in die Kassetendecke M600 und M625 erstellt

Körper von der Leuchte aus pulverlackiertem Stahlblech (RAL 9003)

L80/B20 > 60000h

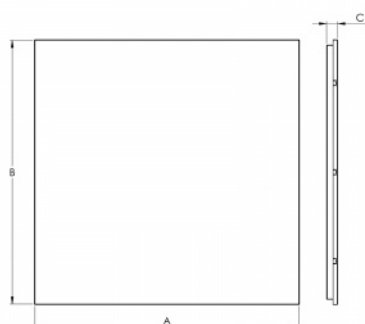
Diffusor aus MIRO Raster

Optische Systeme für Blendungsreduzierung UGR < 19

Farbtemperatur 4000K, andere Temperaturen auf Anfrage

Leuchte ist mit elektronischem oder dimmbarem elektronischen Vorschaltgerät ausgestattet

Gebrauch: Bürobereich, Schulen, Gebäudeinterieur, Geschäftsräume, anderes Interieur



Produktbeschreibung

Produktcode
0-258005.020

Driver
EVG

Zerstreuungssystem
raster

Farbe
weiß

Größe a
595 mm

Größe b
595 mm

Größe c
30.5 mm

Lichtquellentyp
LED

Gesamtleistung
41 W

Lichtfluss
5120 lm

Chromatizitätsfarbe
4000 K

Chromatizitätsfarbe
80

Montagetyp
Einbau,

Schutzart
IP 20

Gewicht
3.5 kg

Fotometrie

AERRO VI LED - DUO LOUVER SQ - 595 x 595 x 30.5 mm

