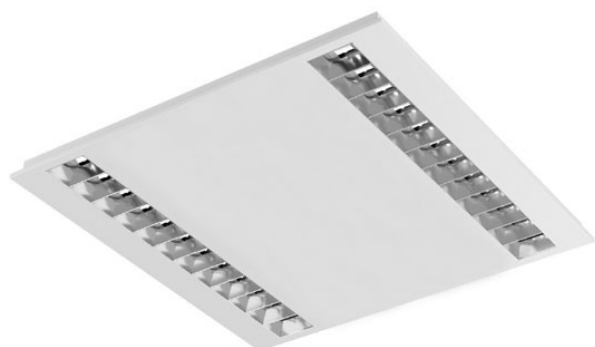


## AERRO VI LED - DUO LOUVER SQ

serie: AERRO



 Led lights

 IP 20

 Einbau

**620 × 620 × 30.5 mm**

LED Bürobeleuchtung für Einbaumontage

Leuchtstruktur für Montage in die Kassettendecke M600 und M625 erstellt

Körper von der Leuchte aus pulverlackiertem Stahlblech (RAL 9003)

L80/B20 > 60000h

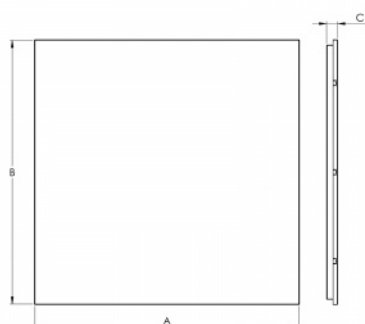
Diffusor aus MIRO Raster

Optische Systeme für Blendungsreduzierung UGR < 19

Farbtemperatur 4000K, andere Temperaturen auf Anfrage

Leuchte ist mit elektronischem oder dimmbarem elektronischen Vorschaltgerät ausgestattet

Gebrauch: Bürobereich, Schulen, Gebäudeinterieur, Geschäftsräume, anderes Interieur



### Produktbeschreibung

Produktcode  
**0-258106.020**

Driver  
**EVG**

Zerstreuungssystem  
**raster**

Farbe  
**weiß**

Größe a  
**620 mm**

Größe b  
**620 mm**

Größe c  
**30.5 mm**

Lichtquellentyp  
**LED**

Gesamtleistung  
**16 W**

Lichtfluss  
**2300 lm**

Chromatizitätsfarbe  
**4000 K**

Chromatizitätsfarbe  
**80**

Montagetyp  
**Einbau,**

Schutzart  
**IP 20**

Gewicht  
**3.7 kg**

### Fotometrie

AERRO VI LED - DUO LOUVER SQ - 620 x 620 x 30.5 mm

