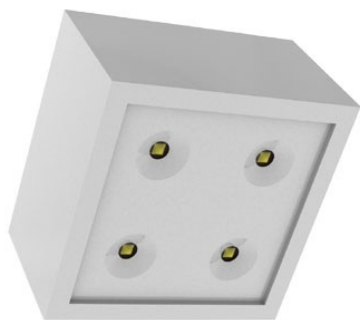


ANNTIPANIC SQUARE SURFACE

série: ANNTIPANIC



 LED svítidla

 IP 20

 Přisazené

85 × 47 × mm

Popis produktu

Kód produktu
0-221054.000

Rozptylný systém

Rozměr a
85 mm

Typ zdroje světla
LED

Teplota chromatičnosti
5000 K

Krytí
IP 20

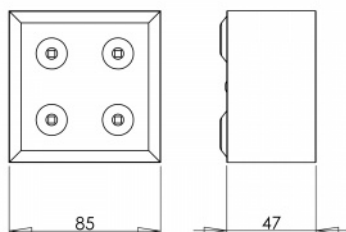
Driver
L-JET - INOTEC

Barva
bílá

Rozměr b
47 mm

Celkový příkon
4.4 W

Typ montáže
přisazená,



Fotometrie

ANNTIPANIC SQUARE SURFACE - 85 x 47 x mm

